

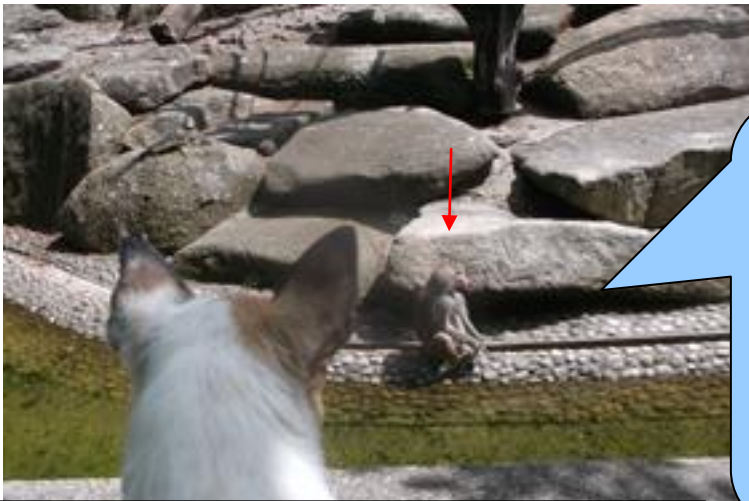
K

Baulexikon

Begriffe aus dem Bauwesen: Kohlenstoffdioxid CO₂ oder Kohlendioxid

www.BauFachForum.de

Wilfried Berger
Mehr zu diesem Thema
unter:
Probleme im Bauwesen
<http://baufachforum.de/shop/>



Erstellt:	17.08.2014	15:18
Letzter Ausdruck:	17.08.2014	16:25

Denke immer daran!!!!

Immer aufpassen, die Affen rauben mir immer den ganzen Sauerstoff!!!!

Aber:

CO₂ ist ein Gas, das nicht immer von Vorteil ist. Zumindest muss erkannt werden, dass CO₂ in der Verbindung von Bauprodukten auch Reduktionen bewirken können und dann eventuell die Verbindungen verlieren.

Ergebnis:

Quatsch, wir haben im Tierpark Hellabronn in München so viel Sauerstoff dass der Affe tief durchatmen kann.

Begriff-Erklärung:

Begriff 1:

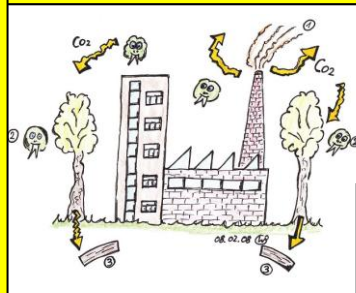
Eine Verbindung aus Kohlenstoff und Sauerstoff



Der Autor:

Kohlenstoffdioxyd (CO₂) oder Kohlendioxid:

Eine Verbindung aus Kohlenstoff und Sauerstoff. In Wasser gelöst, wird es auch aufbereitet Kohlensäure genannt. Das Kohlendstoffdioxyd ist ein saures, farb- und geruchsloses Gas, das unbrennbar ist. Allerdings in Wasser sehr gut lösbar ist. Es bildet mit basischen Metalloxyden Hydroxide Salze. Einmal das Carbonat und einmal das Hydrogencarbonat. Daher ist CO₂ ein Treibhausgas, das in der natürlichen Luft mit einer mittleren Konzentration von 0,040 % oder 400 ppm vorkommt. Bemessungsgrenze aus 2013. Daraus resultiert, die Zellatmung in Verbindung mit Sauerstoff. Daraus entsteht dann Leben aus der Fauna, der Tierwelt und dem Menschen. Das **Bild links** zeigt Bäume, die die Zellumwandlung vornehmen.



Oh, „*Thierrysches Orakel*“ erklär mir den Begriff:

Kohlenstoffdioxin CO₂
oder Kohlendioxid



Umwandlungen:

Pflanzen, Algen, und Bakterien wandeln dabei das CO₂ in Biomasse um. Wenn die Pflanzen die Photosynthese einsetzen, entsteht aus dem CO₂ automatisch Glucose. In der chemischen Industrie wird das CO₂ zur Gewinnung von Harnstoff verwendet. Oder, in fester Form als Trockeneis und Kühlmittel.

Der Nachteil:

Bei unseren Bauprodukten bildet die CO₂ Bildung meist Reaktionen mit anderen Produkten aus. In unserer Natur stellt es als Treibhausgas Umweltprobleme dar. Das **Bild rechts** zeigt schematisch auf, wie CO₂ gebildet wird und von den Pflanzen umgewandelt wird.

Wir bedanken uns bei der Firma Birkner für die Begriffserklärung und die zur Verfügung Stellung der Bilder.

Josef Birkner
Schreinermeister - Geschäftsführer
Atzmannsberg 22
D- 95478 Kennath
Tel.: 09 652-550
info@schreinerei-birkner.de
www.schreinerei-birkner.de



Mehr über EMICODE EC 1 Plus:

Quelle: Praxisfälle des Autors als Sachverständiger, Stand 2009
Begriffe aus dem Wissensnetz www.BauFachForum.de
Materialsammlung aus dem [BauFachForum](http://www.BauFachForum.de).
Quellen Siehe Baulexikon.

Wilfried Berger, Sachverständiger
www.BauFachForum.de