

Ö

Baulexikon

Begriffe aus dem Innenausbau: Ölkitt

www.BauFachForum.de

Wilfried Berger
Mehr zu diesem Thema
unter:

Probleme im Innenausbau
http://www.baufachforum.de/index.php?rub_id=3&det_id=388_1



Erstellt:	10.02.2013	18:57
Letzter Ausdruck:	10.02.2013	19:30

Denke immer daran!!!!

Ölkitt findet Ihr nicht im Boden.

Aber:

Ölkitt ist bis heute noch Saloon fähig. In vielen Situationen von schwierigen Montagen könnt Ihr nach wie vor mit Ölkitt Abdichtungen vornehmen. Oftmals besser auf Ölkitt zurückzugreifen wie auf Chemie.

Ergebnis:

So ein Quatsch. Ich suche keinen Ölkitt. Ich bin natürlich einer Maus auf der Spur.

Begriff-Erklärung:

Begriff 1:

Fensterabdichtung – Produkt auf reiner Leinöl und Kreide Substanz ohne Lösungsmittel.

Der Autor:

Leinöl – Fensterkitt ist aufgebaut auf Leinöl und reiner Kreidebasis und enthält dabei keinerlei Lösungsmittel. Mit gesonderten Verfahren, bleibt der Leinölkitt auch bei niedrigen Temperaturen entgegen anderer Kitte lange geschmeidig. Das Bild zeigt die Verarbeitung von Ölkitt mit dem Kittmesser. Natürlich können wir wie auf der Skizze unten zuerkennen beispielsweise im Denkmal geschützten Bereich die äußere Schlagregendichtheit mit einer Nute und Ölkitt schaffen. Eine Grundlage, die die Norm nicht verbietet.

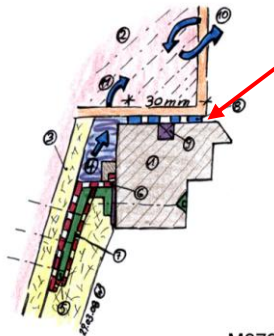


Anwendungsgebiete:

Hauptsächlich wird Ölkitt für die Scheibverglasung von Einfachverglasungen vorgenommen. Dabei liegt das Haupteinsatzgebiet bei Metallfenstern und allem voran bei Kastenfenstern. Natürlich kann er auch für alle möglichen Schließungen von Ritzen und Löchern verwendet werden.

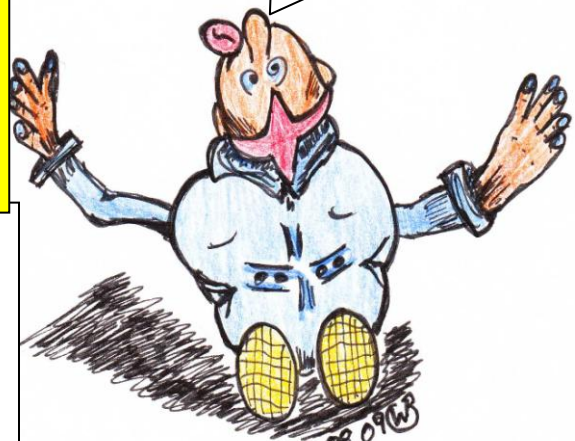
Spezialsanierungen:

Der Autor verwendet Ölkitt auch bei Sanierungen neuzeitlicher Fensteranschlüsse. Wenn beispielsweise die äußere Abdichtung der Fensterfuge versagt hat und ein Ausbau der Fenster nicht im Verhältnis steht, werden die Anschlussfugen dann mit Ölkitt verstopft und die Anschlusfuge gegen Schlagregen abgedichtet. Erhältlich im Kübel und im Schlauch.



Oh, „*Thierrysches Orakel*“ erklär mir den Begriff:

Ölkitt



Wir bedanken uns bei der Firma A.M.S.E.L für die Begriffserklärung und die zur Verfügung Stellung der Bilder.
A.M.S.E.L Schreinerei GmbH
Winfried Lohfink
Weinstraße 167
77654 Offenburg – Rammersweiler
Mail: info@schreinerei-amsel.de
Home: www.schreinerei-amsel.de

Quelle: Praxisfälle des Autors als Sachverständiger, Stand 2009
Begriffe aus dem Wissensnetz www.BauFachForum.de
Materialsammlung aus dem **BauFachForum**.
Quellen Siehe Baulexikon.

A.M.S.E.L GmbH

Wilfried Berger, Sachverständiger
www.BauFachForum.de