

# R

# Baulexikon

## Begriffe aus dem Bauwesen: Radialschwund

[www.BauFachForum.de](http://www.BauFachForum.de)

Wilfried Berger  
Mehr zu diesem Thema  
unter:

**Probleme im Bauwesen**  
Sie suchen Qualifizierte, zertifizierte  
Handwerker

<http://www.baufachforum.de/index.php?Zertifizierte-Qualifizierte-Handwerker>

Erstellt:	12.07.2013	14:36
Letzter Ausdruck:	12.07.2013	15:10



### Denke immer daran!!!!

Radialschwund hat nichts mit zu vielen Stofftieren im Bettchen zu tun.

#### Aber:

Aber, wenn ihr große Holzbauteile verarbeiten, sind die Rissbildungen im Holz nicht immer von Spannungen der Statik herrührend. Die können auch vom Radialschwund herrühren.

#### Ergebnis:

Bei mir im Körbchen muss ein >Radikalschwund< vorgenommen werden.

### Begriff-Erklärung:

#### Begriff 1:

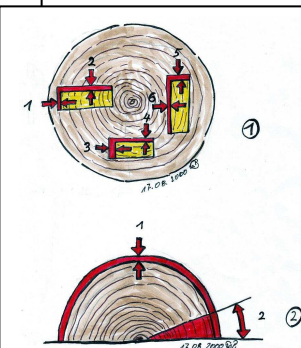
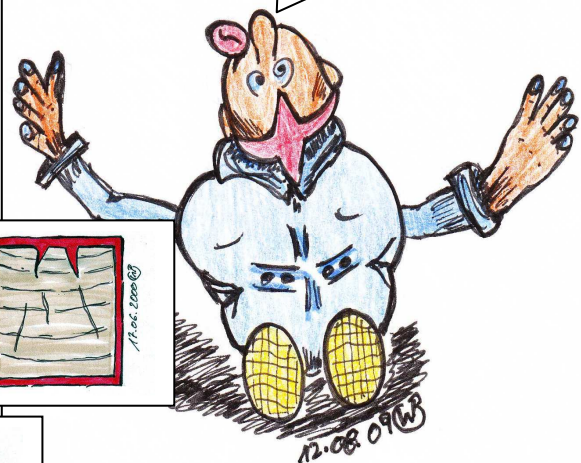
Schwinden von Holzteilen aus dem Radius des Volumens heraus.

#### Der Autor:

Der Schwund der Trocknung bei Holz ist immer davon abhängig, wie Bretter, Leisten, Dielen und Bohlen eingeschnitten werden. Verwenden wir Rundhölzer, wie beispielsweise als Pflöckbau oder bei Kinderspielplätzen, sind wir nicht nur mit Längs- und Querschwund konfrontiert, sondern auch mit Radialschwund. Die Skizze links oben zeigt das Schwundverhalten bei geschnittenen Hölzern. Unten erkennen wir (1) Rot den Radialschwund der (2) tangential 10 % einnimmt.

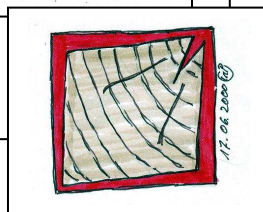
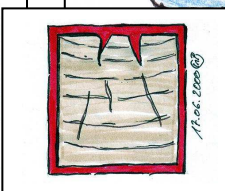
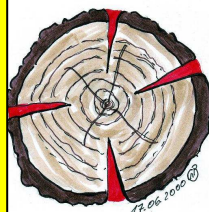
Oh, „*Thierrysches Orakel*“ erklär mir den Begriff:

Radialschwund



#### Bauhölzer:

Aus diesem Grunde haben wir bei Bauhölzern je nach Einschnitt immer das Problem, dass wir Rissbildungen aus dem Radialschwund zu erwarten haben. Bei Rundhölzern aus einem Stamm mit Herz, erkennen wir diesen Schwund dann in der Rissbildung des Tangentialschwund. In der Regel immer an den gegenüberliegenden Seiten. Die Skizze rechts oben zeigt jetzt den Balken aus dem Radialschwund heraus bei liegenden Jahren meist auf der rechten Seite. Rechts unten erkennen wir den Riss bei stehenden Jahren wieder auf der rechten Seite. Die rechte Seite ist immer die Seite, die dem Kern zugewendet ist.



Mehr über einen Schaden:

<http://www.baufachforum.de/shop/Bauen-Haus-Ein-Haus-vom-Keller-bis-zum-Dach/Bauwissen-und-Begriffe/Tatort-Kinderschaukel-oder%3B-wie-wird-Volksvermoegen-gespart::232.html>

Quelle: Praxisfälle des Autors als Sachverständiger, Stand 2009  
Begriffe aus dem Wissensnetz [www.BauFachForum.de](http://www.BauFachForum.de)  
Materialsammlung aus dem [BauFachForum](http://www.BauFachForum.de).  
Quellen Siehe Baulexikon.

**SCHMIDT**  
Wiggensbach  
Fenster | Türen | Sonnenschutz



Am Mühlbach 24  
87487 Wiggensbach  
Tel.: 08370 8968  
Fax: 08370 8967  
[www.schmidt24.biz](http://www.schmidt24.biz)

Wir bedanken uns bei der Firma  
Einrichtung Schmidt GbR für die  
Begriffserklärung und die zur  
Verfügung Stellung der Bilder.  
Einrichtung Schmidt GbR  
Am Mühlbach 24  
87487 Wiggensbach  
Tel.: 08370 – 8668 Fax.: 8967  
Mail.: [info@einrichtungen-schmidt.de](mailto:info@einrichtungen-schmidt.de)

Wilfried Berger, Sachverständiger  
[www.BauFachForum.de](http://www.BauFachForum.de)