

H

Baulexikon

Begriffe aus dem Bauwesen: Holz – Alu - Fenster

www.BauFachForum.de

Wilfried Berger
Mehr zu diesem Thema
unter:

Probleme im Bauwesen

<http://www.baufachforum.de/shop/Bauen-Haus-Ein-Haus-vom-Keller-bis-zum-Dach:::913.html?XTCSid=898fd76b240c220afeebe6ab37e4f5fb>



Erstellt:	28.06.2013	14:26
Letzter Ausdruck:	28.06.2013	14:51

Denke immer daran!!!!

Bei Autos gibt es keine Holz – Alu – Fenster.

Aber:

Die Alu-Schale bei Holz-Alu-Fenster ist letztendlich nur ein Regenschirm und muss somit hinterlüftet und auch entwässert werden.

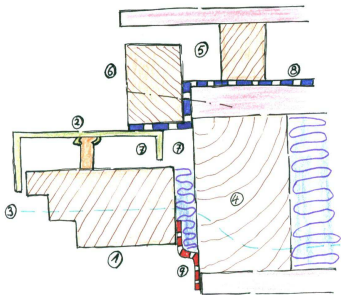
Ergebnis:

Mein Fenster ist ein >Kurbelfenster<, das nicht immer geht.

Begriff-Erklärung:

Begriff 1:

Fenstersystem, bei dem das Holzfenster mit einer Aluminiumverkleidung aus dem Wetter genommen wird.



Der Autor:

Die Skizze zeigt einen Querschnitt durch eine Holzkonstruktion mit einem Holz - Alu - Fenster. Grün erkennen wir die Alu-Schale. Dabei ist diese Schale allerdings nur der Regenschirm. Würde man diese Schale so wie die blaue Membrane gegen die Schlagregendichtheit anschließen wie im Bild zu sehen, würde das Fenster absaufen und das Holz würde in wenigen Jahren restlos verfaulen. Unten rechts erkennen wir einen solchen Schaden nach nur 3 Jahren.

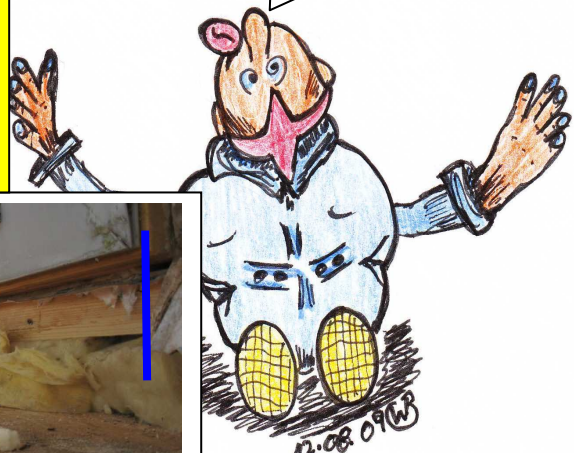
Der richtige Anschluss:

Links erkennen wir jetzt, wie die Äußere Membrane (blau) richtig angeschlossen werden muss. Die Dichtheit muss mit dem Holzrahmen erfolgen, sodass anfallendes Kondensat blauer Pfeil einmal schadensfrei abfließen kann und zum anderen mit anstreifender Luft hinterlüften kann. Im Bild rechts rot sehen wir aus dem Schaden die schadhafte Abdichtung und blau die richtige Einbauebene.



Oh, „*Thierrysches Orakel*“ erklär mir den Begriff:

Holz – Alu - Fenster



Wir bedanken uns bei der Firma Anton Manhart für die Begriffserklärung und die zur Verfügung Stellung der Bilder.
Anton Manhart
Schlüsselfertiges Bauen
Am Reith 4
83567 Unterreit

a.manhart@t-online.de



Mehr über Fenstereibau und Materialien:

http://www.baufachforum.de/data/unit_files/379/Fenstereibau_Band_Winflex_Premium_BOSIG.pdf

Quelle: Praxisfälle des Autors als Sachverständiger, Stand 2009
Begriffe aus dem Wissensnetz www.BauFachForum.de
Materialsammlung aus dem **BauFachForum**.
Quellen Siehe Baulexikon.

Wilfried Berger, Sachverständiger
www.BauFachForum.de