

**S**

# Baulexikon

**Begriff:****Sollbruchstelle – Fasatan Fasatyl Firma BOSIG**[www.BauFachForum.de](http://www.BauFachForum.de)

Wilfried Berger  
 Mehr zu diesem Thema  
 unter:  
 Bauprodukte Test.  
[http://www.baufachforum.de/index.php?rub\\_id=26](http://www.baufachforum.de/index.php?rub_id=26)

Erstellt:	06.11.2012	18:47
Letzter Ausdruck:	06.11.2012	19:23

**Denke immer daran!!!!**

Bei manchen Dingen ist es besser, man schaut weg.

**Aber:**

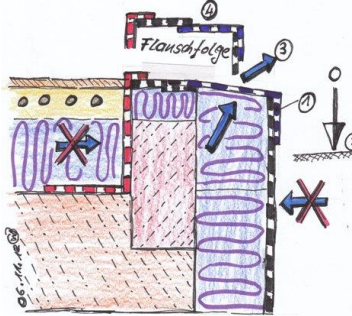
Wenn Ihr eine Spannbetonbrücke vergießt, dürft Ihr nicht weg schauen. Da müsst Ihr auf den Punkt der Betontrocknung, die Spannten anziehen, damit die Bücke den geplanten Überraschung bekommt.

**Ergebnis:**

Ich schaue nicht weg. Ich schaue dem Hähnchen-Korb-Wagen nach.  
 Hmm...Hähnchen!!

**Begriff-Erklärung:****Begriff 1:**

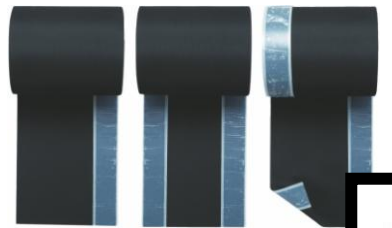
Geplante Schwachstelle, an einem Bauteil, das bei gewisser Kraftbelastung bewusst versagt um einen größeren Bauschaden zu verhindern.

**Fenstereinbau:**

Im Fenstereinbau, benötigen wir Membranen um ein bauphysikalisches Gefälle von innen nach außen sicherstellen können. Das heißt, dass die innere Membrane immer dichter sein muss wie die äußere. Somit kann eingeschlossene Feuchtigkeit innerhalb der Bauwerkskonstruktion immer rücktrocknen und es werden Schäden vermieden. Die Skizze zeigt einen Schwellenanschluss einer Pfostenriegelfassade mit erheblichen Dämmstoffen. Diese Dämmstoffe müssen jetzt in der Bauwerksabdichtung teilweise dicht eingepackt werden. Somit muss jetzt unter (3) eine Sollbruchstelle eingerichtet werden.

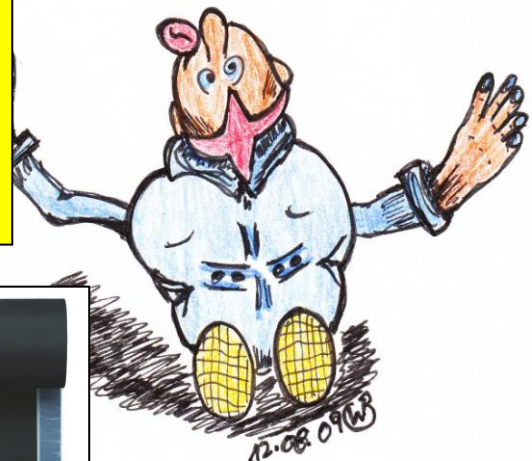
**Fasatan und Fasatyl – System der Firma BOSIG:**

Mit Fenstereinbaumembranen der Firma BOSIG, können gerade solche Sollbruchstellen wie in der Skizze unter (3) aufgezeigt, eingerichtet werden. Die Membranen vom Fasatan – System sind so eingestellt, dass Sie reißfest sind und nur einen geringen  $s_d$  Wert aufweisen. Das heißt, dass hierbei bei einem  $s_d$  – Wert von 10-16 m eine bewusste Leckage eingebaut wird, bei der eingeschlossene Baufeuchte im Bauteil austrocknen kann. Eine Entwicklung der Firma BOSIG, die wegweisend im Bauwesen ist und im Fensterbau wie auch in der Bauwerksabdichtung eingesetzt werden kann.



Oh, „Thierrysches Orakel“ erklär mir den Begriff:

**Sollbruchstelle – Fasatan Fasatyl Firma BOSIG**

**BOSIG**

BOSIG GmbH

Fasatan®/Fasatyl®

Wir bedanken uns für die Bildfreigabe bei der Firma:

BOSIG GmbH  
 Brunnenstraße 75-77  
 D-73333 Gingen / Fils  
<http://www.bosig.de/de/home.html>

Quelle: Praxisfälle des Autors als Sachverständiger, Stand 2009  
 Begriffe aus dem Wissensnetz [www.BauFachForum.de](http://www.BauFachForum.de)  
 Materialsammlung aus dem [BauFachForum](http://www.BauFachForum.de).  
 Quellen Siehe Baulexikon.

Wilfried Berger, Sachverständiger  
[www.BauFachForum.de](http://www.BauFachForum.de)