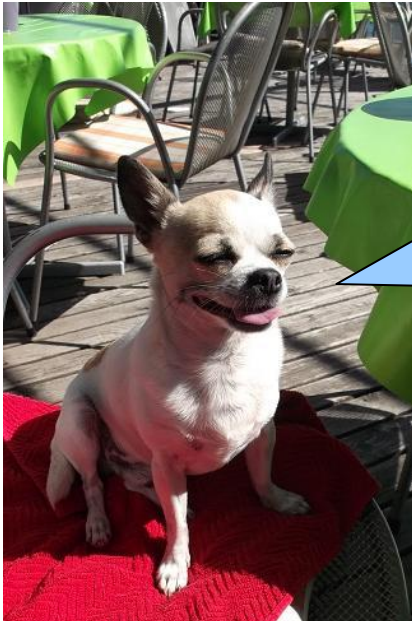


F

Baulexikon

Begriff:**Fenstereinbau - Band Winflex Premium Firma BOSIG**www.BauFachForum.de

Wilfried Berger
 Mehr zu diesem Thema
 unter:
 Bauprodukte Test.
http://www.baufachforum.de/index.php?rub_id=26



Erstellt:	28.10.2012	08:23
Letzter Ausdruck:	28.10.2012	09:09

Denke immer daran!!!!

Wer viel Arbeitet und damit die Lebensgrundlage für sich und andere schafft, braucht die meiste Freizeit.

Aber:

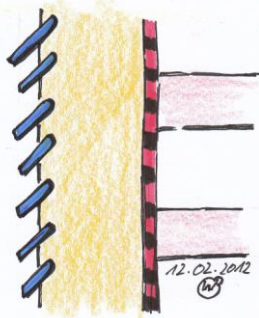
Holz muss getrocknet werden. Dazu werden Stapelleisten zwischen die Holzlagen gelegt. Legt Ihr Holzleisten ein, die gegeneinander reagieren, werden die Bretter >Stockflecke< bekommen.

Ergebnis:

Für mich ist immer Urlaub, wenn die Sonne scheint.

Begriff-Erklärung:**Begriff 1:**

Fenstereinbauband aus drei Teilen auf einem Einbauträger, damit der Fenstereinbau (Membranen) in einem Arbeitsgang erfolgen kann. Einbau für Sturz und Laibung. Im Brüstungsbereich wird eine zusätzliche Membrane benötigt.

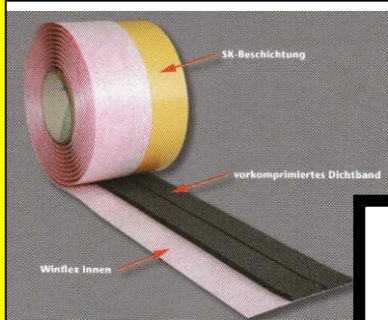
**Grundprinzip Fenstereinbau:**

Der Fenstereinbau ist davon geprägt, dass die Fenstereinbaufuge bauphysikalisch austrocknen kann und somit funktionsfähig wird. Dazu muss das 3 Ebenen System der DIN 18355 in der Verlängerung mit dem Leitfaden für den Fenstereinbau eingehalten werden. Dazu muss eine Außenmembrane, eine Dämmebene und eine Innenmembrane eingesetzt werden. Dabei gilt, dass die Membranen nach außen immer diffusions offener werden. Das Bild zeigt das 3 Ebenen Model im Schema. Blau die äußere Schlagregendichte (offene Membrane). Gelb die Dämmung und rot die innere dichtere Membrane wie außen.

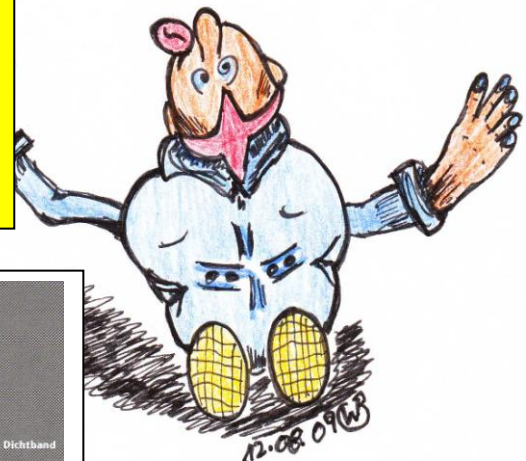
Arbeitsschritte sparen:

Zuerst einmal muss davon ausgegangen werden, dass der Fenstereinbau von einer Maßhaltigkeit geprägt ist. Daher sollten Fensteranschlussfugen bei 15 mm begrenzt sei. Firma BOSIG hat diesbezüglich ein Band hergestellt, das aus drei voneinander getrennten Einheiten bestehen. Dabei ist die Außenmembrane mit einem Quellband ausgerüstet für die Schlagregendichte. Ein separates Quellband bildet die Dämmung. Die Trägerfolie bildet die Innenmembrane, die bauseits mit dem Mauerwerk verklebt wird. Eine Selbstklebefolie (SK-Beschichtung) dient dabei für die Verklebung am Fensterrahmen.

Achtung!!!! Im Brüstungsbereich wird zuzüglich eine 2. Entwässerungsebene unterhalb der Fensterbank benötigt.

**Fenstereinbau – Band Winflex Premium Firma BOSIG**

Oh, „*Thierrysches Orakel*“ erklär mir den Begriff:

**BOSIG**

BOSIG GmbH

Fasatan®/Fasaty!®

Wir bedanken uns für die Bildfreigabe bei der Firma:

BOSIG GmbH
 Brunnenstraße 75-77
 D-73333 Gingen / Fils
<http://www.bosig.de/de/home.html>

Quelle: Praxisfälle des Autors als Sachverständiger, Stand 2009
 Begriffe aus dem Wissensnetz www.BauFachForum.de
 Materialsammlung aus dem [BauFachForum](http://www.BauFachForum.de).
 Quellen Siehe Baulexikon.

Wilfried Berger, Sachverständiger
www.BauFachForum.de