

K

Baulexikon

Begriffe aus dem Bauwesen: Klassifizierung Rundholz Holzkunde

www.BauFachForum.de

Wilfried Berger
Mehr zu diesem Thema
unter:

Probleme im Bauwesen
<http://baufachforum.de/shop/>



Erstellt:	05.03.2016	15:49
Letzter Ausdruck:	05.03.2016	19:10

Denke immer daran!!!!

Vor dem >Mäschkerle< braucht Ihr keine Angst haben.

Aber:

Aber, wenn Ihr wissen wollt, aus welcher Holzqualität diese Holzmaske entstanden ist, solltet Ihr euch dieses Blatt genau anschauen.

Ergebnis:

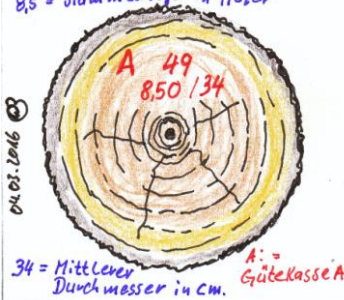
Ich habe mal daran gekratzt. Die Maske ist aus einer 1 A Qualität.

Begriff-Erklärung:

Begriff 1:

Bestimmung der Holzqualität beim Rundholz nach dem Ausformen des Stammes im Wald.

49 = Stammnummer
8,5 = Stammlänge in Meter



Der Autor:

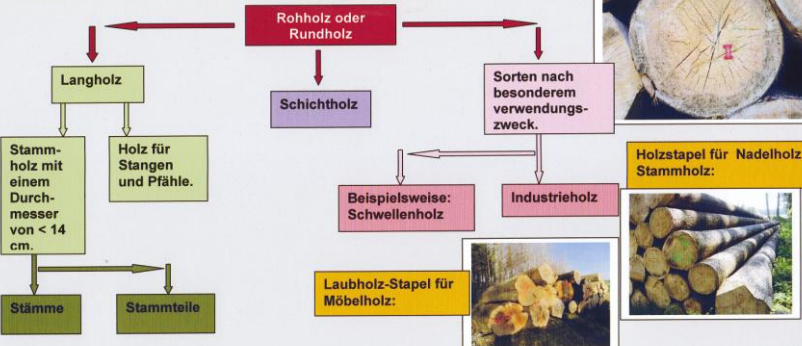
Nachdem der Stamm >ausgeformt< ist, wird er der Qualitätsbestimmung zugeführt. Das heißt, im Wald, wird dem Stamm gleich die Nutzungsmöglichkeiten und somit auch dem Qubikmeterpreis des Stammes eingestuft und taxiert. Dabei wird das Stamm- Roh- und Rundholz in Rohholzsorten eingeteilt. Nur nach dieser Einteilung, die der Förster vornimmt, darf das Holz anschließend auf dem freien Markt gehandelt werden. Hier wird der Förster nach dem >Gesetz über gesetzliche Handelsklassen für Rohholz (HKIG)< und über die >Verordnung über gesetzliche Handelsklassen für Rohholz (HKIV)< die Qualität des Holzes bestimmen. **Bild links** zeigt die Qualitätsbestimmung des Försters im Wald.

Oh, „*Thierrysches Orakel*“ erklär mir den Begriff:

Klassifizierung Rundholz Holzkunde

Klassifizierung von Rundhölzern im Wald. Dabei gilt: Schnittholz = Holz das zum Rund- und Spalholz auf dem Stoß aufgestapelt wird.
Industrieholz = Span- und Faserplatten, Zellstoff und Papierholz.

Holz vom Förster bewertet und angeschrieben:



Wir bedanken uns bei der Firma Massiv Holz Mauer für die Begriffserklärung und die zur Verfügung Stellung der Bilder.

MHM Massiv Holz Mauer
Entwicklungsgesellschaft GmbH
Auf der Geigerhalde 41
D-87459 Pfronten – Weißbach
r.koenig@massivhausmauer.de
www.massivholzmauer.de



Mehr über das Fällen von Bäumen:

Diagramm oben:

Hier sehen wir, wie das Holz bereits im Wald nach den Qualitätsgrundlagen vom Förster angeschrieben wird und wie das Holz dann auf gesonderte Stapel gelagert wird.

Quelle: Praxisfälle des Autors als Sachverständiger, Stand 2009
Begriffe aus dem Wissensnetz www.BauFachForum.de
Materialsammlung aus dem [BauFachForum](http://BauFachForum.de).
Quellen Siehe Baulexikon.

Wilfried Berger, Sachverständiger
www.BauFachForum.de